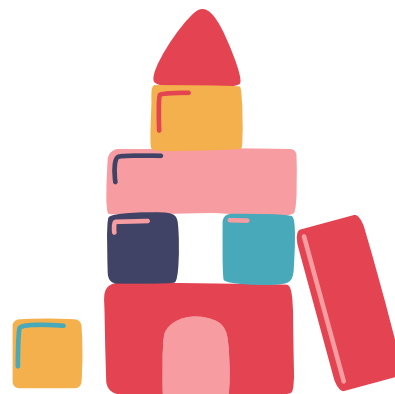


ÉDUCATRICES OCCASIONNELLES/ ÉDUCATEURS OCCASIONNELS



Le Centre de la petite enfance TOUT DOUX, situé à Brossard, accueille 160 enfants dans deux installations adjacentes de 80 places chacune. Pourvu d'un environnement chaleureux et stimulant, le CPE TOUT DOUX est un milieu utilisant l'approche HighScope. Parmi sa clientèle le CPE accueille plusieurs enfants avec des défis particuliers.

Les principales fonctions sont :

- De mettre en application un programme éducatif comportant des activités ayant pour but le développement global des enfants dont elle/il a la responsabilité, veiller à la santé, à la sécurité et au bien-être des enfants et accomplir diverses tâches en relation avec ses fonctions.
- En collaboration avec divers intervenants, mettre en application un plan d'intégration selon les recommandations de professionnels reconnus par le ministère de la Famille, conformément aux orientations du CPE.
- D'être affectée à tous les groupes d'âge et tous les horaires selon les besoins du CPE.

Nombre de postes : 1

Titre d'emploi : éducatrice occasionnelle/éducateur occasionnel

Installation visée : 1 et 2

Nombre d'heures de travail par semaine : Variable

Horaires de travail : Variable entre 7h et 18h.

Affectation : Occasionnelle

Statut : Temps complet occasionnelle

Entrée en fonction : dès que possible



Exigences et qualification :

- Diplôme d'études collégiales (DEC) en technique d'éducation ou l'équivalent.

Conditions :

La rémunération respecte l'échelle salariale du ministère de la Famille entre 18.52\$/h et 30.03\$/h;

Les personnes intéressées à poser leurs candidatures doivent faire parvenir leur Curriculum Vitae et soumettre leur candidature par écrit avec une lettre d'intention à l'attention de Annie Caron à l'adresse courriel :

anniec@cpetoutdoux.ca



Seules les personnes dont la candidature aura été retenue seront contactées.